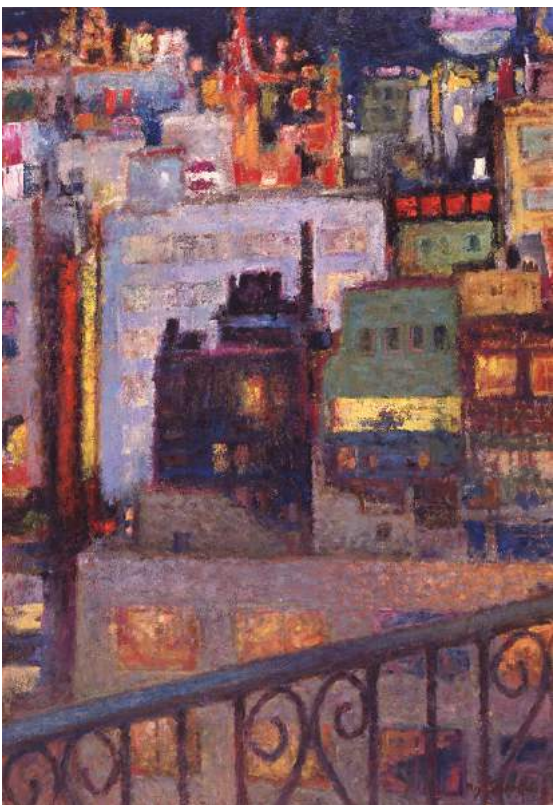




緑川洋一《夜の鳴門急潮》1953年
ゼラチン・シルバー・プリント / printed in 1991



笹鹿 彪《ネオンの街》1968年 油彩、カンヴァス



伊谷賢蔵《伯耆大山晩秋》1967年 油彩、カンヴァス

風景

風と光のあるところ

令和元年度 米子市美術館 常設（コレクション）展

米子市美術館収蔵品のなかから、大山や鳥取砂丘といった郷土の景観をはじめ、市街地の風景などをテーマにした洋画、日本画、写真、版画作品を紹介します。海や山などの自然、また人が作り出した都市の風景は、作家の眼と心というフィルターを通して画面に描写され風景画、あるいは風景写真として再構築されます。そうして完成した作品のなかには、気候や温湿度、光と影、空気の流れなど、様々な要素が内包されています。人と風景との豊かな関わりの中で制作された作品をご覧いただき、それぞれの作家たちが感じていた「風と光」を追体験してみてください。

関連事業

▶ 常設展無料開放日

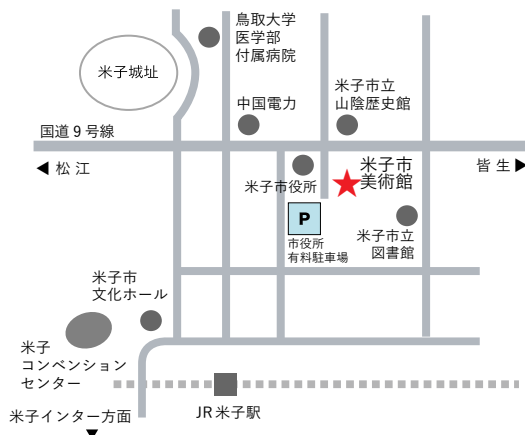
文化の日〔11月3日（日・祝）〕と関西文化の日〔11月16日（土）、17日（日）〕はどなたでも無料で本展をご覧いただけます。この機会にぜひご来場ください！

▶ おしゃべり鑑賞会（認知症のかたのための鑑賞会）

日時：11月2日（土）11:00～ 会場：本展会場内
対象：認知症のかた（ご家族等も一緒にご参加いただけます）
定員：5組
※事前申込及び観覧料（本チラシ表面参照）が必要です。
参加希望のかたは10月31日（木）までに米子市美術館へ電話、ファックス、電子メールのいずれかでお名前と参加人数をお伝えください（先着順・定員に達し次第締め切ります）。

▶ ギャラリートーク（学芸員による展示解説）

日時：11月16日（土）14:00～ 申込不要・参加無料
会場：本展会場内



交通アクセス

- ◎ JRご利用の場合：JR米子駅から約1km
JR米子駅から各方面行きバス（松江方面を除く）、市役所前下車（所要時間約5分）
- ◎ お車の場合：
米子自動車道・米子インターから約20分。
米子市役所有料駐車場をご利用ください。
当館ご利用の方は駐車カードを受付までお持ちください。（2時間以内無料処理を行います）
※当館横に身体障がい者用駐車場2台、ハートフル駐車場2台を用意しています。

米子市美術館

〒683-0822 鳥取県米子市中町12番地
Tel: 0859-34-2424 Fax: 0859-33-0679 E-mail: art-museum@yonagobunka.net
HP: <http://www.yonagobunka.net/y-moa/>