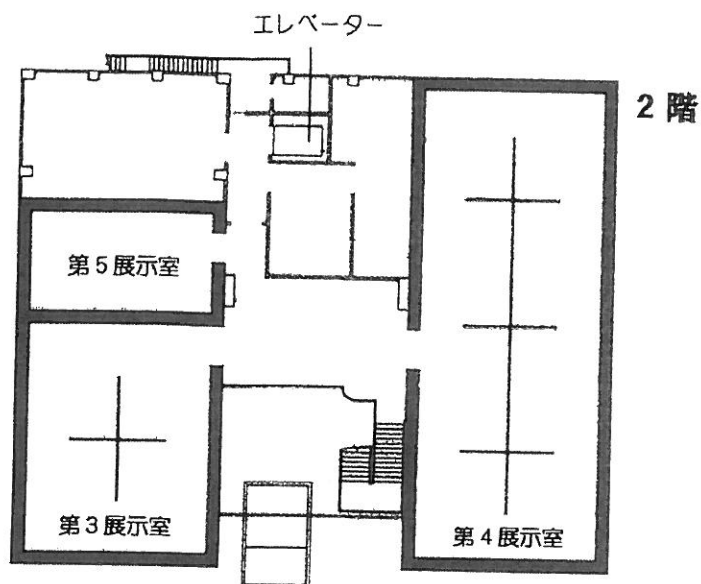


館内見取り図



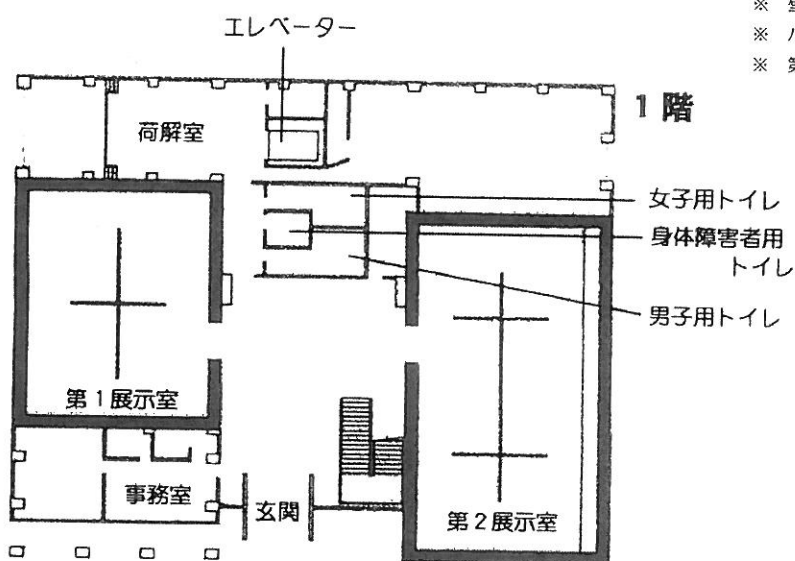
○ 展示室面積および壁面延長

室名	展示面積	壁面延長	パネル延長	(天井高)
第1展示室	174m ²	50m	30m	(3.5m)
第2展示室	241m ²	60m	51m	(3.5m)
第3展示室	164m ²	48m	26m	(3.5m)
第4展示室	328m ²	78m	80m	(4.0m)
第5展示室	77m ²	34m	0m	(3.45m)
合計	984m ²	270m	187m	—

※ 壁面およびパネル延長合計457m

※ パネルは取り外し可能

※ 第2展示室ガラス展示ケース壁面延長21m



利用案内

- 開館時間・・・10:00 a. m. ～6:00 p. m.
- 休館日・・・水曜日/年末年始(12月29日～1月3日)
- 常設展観覧料・・・一般: 310(260)円/高大生: 150(100)円
※ ()内は15名以上の団体料金。中学生以下、70歳以上の方、及び障がいのある方とその介護者(1名)の方は無料。

○ 特別展観覧料・・・展覧会によって異なります

○ 展示室使用料

・ 第1展示室	_____	5,000 (6,000) 円
・ 第2展示室	_____	7,500 (9,000) 円
・ 第3展示室	_____	5,000 (6,000) 円
・ 第4展示室	_____	10,000 (12,000) 円
・ 第5展示室	_____	2,500 (3,000) 円

※ 使用料の単位=1日、

()内は冷暖房期間: 6月15日～9月15日、12月1日～3月31日の料金