

# MUSEUM CALENDAR

2011.4 - 2012.3



三沢厚彦 (Animal 2007-03) © Atsuhiko Misawa

米子市美術館 平成23年度 特別展

三沢厚彦 ANIMALS'11 in Yonago

平成23年12月18(日)～平成24年2月12日(日)

## 平成23年度 米子市美術館 年間スケジュール

### 施設利用のご案内 INFORMATION

#### ○展示室使用についてのご案内

今年度中においても展示予定の無い展示室に関しては、貸館申込受付中です。この機会にぜひご利用下さい。(利用規定等詳しくは美術館まで。)

#### ◇展示室使用料(税込/単位:円/1日)

・第1展示室	5,000 (6,000)
・第2展示室	7,500 (9,000)
・第3展示室	5,000 (6,000)
・第4展示室	10,000 (12,000)
・第5展示室	2,500 (3,000)

( )内は冷暖房期間：6月15日～9月15日、12月1日～3月31日の料金

※使用料の単位=1日(10時から18時までの8時間。使用期間が1日未満の場合は1日として計算。ただし準備または原状回復のために4時間以内で使用する場合は上記料金の半額。)

上記に定める時間(10時～18時)外に延長使用する際には、別途延長使用料が必要です。(事前申請のうえ許可を得てください。)

#### 交通のご案内

##### ●JRご利用の場合：

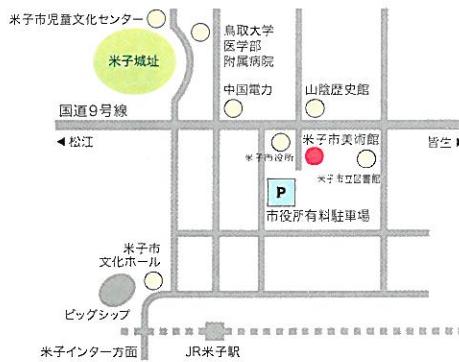
JR米子駅から約1,000m

JR米子駅前から各方面行きバス(除/松江方面)

市役所前下車(所要時間約5分)

##### ●お車の場合：米子自動車道・米子インターから約20分

(美術館横駐車場が満車の場合、米子市役所有料駐車場をご利用ください。美術館ご利用の方は駐車カードを受付にお出しください。2時間以内は無料となります。)



#### 米子市美術館

〒683-0822 鳥取県米子市中町12番地(ハビネライフケア文化広場内)  
TEL:0859-34-2424/FAX:0859-33-0679  
E-mail:art.yonago@coral.broba.cc  
http://www.yonagobunka.net/y-moa/

### 普及事業のご案内

#### ◎ミュージアムスクール (全5回)

##### ・第1回 学芸員レクチャー

日時：6月26日(日) 14時～15時 [参加無料]  
内容：企画展「砂子の里資料館所蔵 浮世絵名品展」について、事前に学芸員が見どころを紹介します。  
会場：米子市美術館 第5展示室 (40席)

##### ・第2回 野外彫刻探検

日時：9月18日(日) 14時～15時30分 [参加無料]  
内容：学芸員の解説を聞きながら彫刻ロードを散策します。  
集合場所：米子市文化ホールオープンスペース

##### ・第3回 美術上映会

日時：10月23日(日) 14時～15時30分 [参加無料]  
内容：「レンブラントー光と影の自画像」と「ラ・トゥールー甦った光の画家」の2本を上映します。  
会場：米子市美術館 第5展示室 (40席)

##### ・第4回 学芸員レクチャー

日時：11月20日(日) 14時～15時 [参加無料]  
内容：特別展「三沢厚彦 ANIMALS'11 in Yonago」について、事前に学芸員が見どころを紹介します。  
会場：米子市美術館 第5展示室 (40席)

##### ・第5回 理事長レクチャー

日時：平成24年2月26日(日) 14時～15時 [参加無料]  
内容：大山及び水をテーマに展覧する常設展III開催を記念し、大山・水研究会会長、米子市経済活性化推進会議議長、米子商工会議所工業部会長を兼務している杉原弘一郎(財)米子市教育文化事業団理事長が郷土の宝についてレクチャーします。  
会場：米子市美術館 第5展示室 (40席)

#### ・米子市教育文化事業団連携事業 わくわく体験ツアー

日時：夏休み中(詳しくは美術館までお問い合わせください。)  
※要 事前申込

#### ・米子高専連携事業 夏休みワークショップ

日時：夏休み中(詳しくは6月以降美術館までお問い合わせください。)  
場所：米子市児童文化センター、米子市淀江文化センター ※要 事前申込

#### ●ミュージアムスタンプラリー

当館主催事業に参加、観覧してくださった方には専用台紙にスタンプを押します。5個もしくは10個集められた方に当館のミュージアムグッズをプレゼントします。

#### ●土曜講座

特別展、企画展、常設展の会期中毎週または隔週の土曜日14時～ギャラリートーク(展示解説)を行います。※要 観覧料

## 平成23年度米子市美術館展覧会のご案内

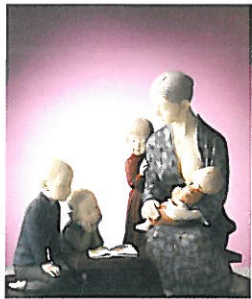
### 特別展 安部朱美創作人形展 昭和の家族～きずな～

会期：5月5日(木・祝)～6月2日(木) [会期中無休]

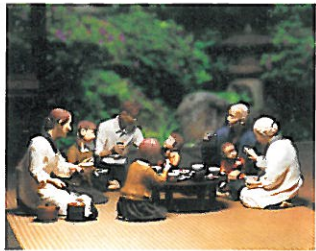
観覧料 一般：800(600)円、中学・高校生：500円

※( )内は前売、15名以上の団体、70歳以上の方、障がいのある方(付添いの方1名含む)の料金。

安部朱美(あべ あけみ/1950年生まれ/米子市在住)の人形は、家族の物語をつむぎ、大切にしてきた日本人の心と姿を伝えています。日本人が貧しくてもこころ豊かだった昭和の時代。本展では、今、失われ始めた「家族の絆」「友だちの絆」「地域の絆」など家族を取り巻く人々の四季の暮らしを140体余りの人形とジオラマで展観します。



《かあちゃんよんで》2007年



《ちやぶ台囲んで》2009年

#### 【関連事業】

##### ◆安部朱美氏ギャラリートーク

日時：5月5日(木・祝)  
午前10時30分～、午後2時～  
会場：米子市美術館 ※要 観覧料

### 企画展 いさご 砂子の里資料館所蔵 浮世絵名品展

会期：7月30日(土)～8月21日(日) [毎週水曜日休館]

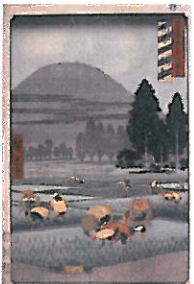
観覧料 一般：500(300)円、高校・大学生：200(100)円

会場：第2展示室

※( )内は前売、15名以上の団体、70歳以上の方、障がいのある方(付添いの方1名含む)の料金。

2010年に米子市観光協会と産業観光推進に関する協定書を締結した、神奈川県川崎市観光協会連合会会長で川崎・砂子の里資料館館長の斎藤文夫氏が収集してきた3,000点にのぼる作品の中から、当地にゆかりのある歌川広重(うたがわ ひろしげ/1797～1858)《六十余州名所図会 伯耆 大野 大山遠望》をはじめ、厳選した浮世絵の名品を展観します。

《六十余州名所図会 伯耆 大野 大山遠望》  
1853年/川崎・砂子の里資料館蔵



### 常設展 [毎週水曜日休館]

観覧料 一般：310(260)円 ※( )内は15名以上の団体料金。

会場：第2展示室

※大学生以下の方、70歳以上の方、障がいのある方(付添いの方1名含む)及び、米子市美術館後援会会員の方は無料。

#### 常設展Ⅰ 屏風の美

会期：9月4日(日)～10月2日(日)

内容：収蔵品の中から、日本画や書などの屏風作品を展観します。

#### 常設展Ⅱ 生誕110年記念 収蔵品による笹鹿彪展

会期：10月30日(日)～11月27日(日)

内容：米子市出身の洋画家・笹鹿彪(ささかひょう/1901～1977)の生誕110年を記念し、収蔵品の中より笹鹿彪作品及び資料を展観します。

#### 常設展Ⅲ 郷土の宝～大山～

会期：平成24年3月4日(日)～3月25日(日)

内容：収蔵品の中から大山及び水など郷土の自然をテーマに展観します。



常設Ⅰ 起 寛一(馬之圖屏風(左隻))1840年  
紙本・墨彩・六曲一双



常設Ⅱ 笹鹿彪(若き漁夫)  
1960年 油彩・カンヴァス



常設Ⅲ 金沢虹坡(初冬の大山)1982年  
絹本・着色

### 第51回 米子市美術展覧会(市展)

会期：6月10日(金)～6月18日(土) [会期中無休]

観覧料：無料

搬入日：6月5日(日) 10時～16時

搬入場所：米子市美術館 出品料：無料

内容：市民から公募した作品(洋画・日本画・書道・写真・工芸・彫刻)を展示します。



#### 【関連事業】

##### ◆開館記念日イベント

美術館開館記念日である6月17日(金)にご来館いただいたお客様先着50名様に、当館のミュージアムグッズをプレゼントします。

### 第55回 鳥取県美術展覧会(県展) ※米子会場

会期：10月8日(土)～10月17日(月) [会期中無休]

観覧料：無料

搬入日：9月11日(日) 10時～16時

搬入場所：鳥取県立武道館(米子市両三柳) 出品料：2,000円

内容：県民から公募した作品(洋画・日本画・書道・写真・工芸・彫刻・版画・デザイン)の内、入選作品を展示します。

### 特別展 三沢厚彦 ANIMALS'11 in Yonago

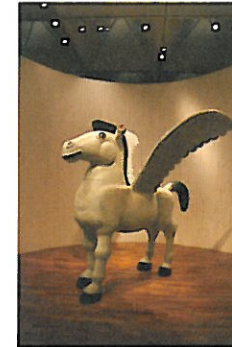
会期：12月18日(日)～平成24年2月12日(日)

[毎週水曜日及び年末年始(12/29(木)～1/1(日)休館、但し1/2(月)、1/3(火)、2/8(水)は開館]

観覧料 一般：900(700)円、高校・大学生：600(500)円、  
小・中学生：300(200)円、未就学児：無料  
親子：1200(900)円[一般1名と小・中学生2名の料金]

※( )内は前売、15名以上の団体、70歳以上の方、障がいのある方(付添いの方1名含む)の料金。

彫刻の伝統的な技法をふまえながら、自身が持つ鋭く現代的な感覚を盛り込み、ユーモラスで親しみ深い様子が魅力的な動物の木彫を制作する三沢厚彦(みさわ あつひこ/1961年生まれ)。豊嶋秀樹(gm projects)による独創的な空間構成の中で、様々な個性を持った動物たちが見せる豊かな表情をお楽しみください。



《Animal 2010-03》  
©Atsuhiko Misawa



《Animal 2010-01》©Atsuhiko Misawa

#### 【関連事業】

##### ◆年始特別開館「美術館でお正月」

特別展会期中の1月2日(月)にご来館いただいたお客様先着50名様に、特別展関連グッズをプレゼントいたします。  
※要 観覧料

※関連イベントに関しては詳細決定次第、本展チラシ、ポスター他、美術館ホームページ <http://www.yonagobunka.net/y-moa/>、広報よなご等でご案内いたします。

開館時間：10時～18時(特別展など展覧会によって一部異なります。)

休館日：毎週水曜日及び年末年始(12月29日～1月1日)ただし、

安部展、市展、県展会期中は無休。他1/2、1/3、2/8(水)は特別開館。

展示替及び施設、設備メンテナンスを行う際は閉館する場合があります。

※展覧会によって変更される場合があります。

※記載内容については変更が生じることがあります。詳しくは米子市美術館まで直接お問い合わせください。



## 米子市美術館

〒683-0822 鳥取県米子市中町12番地 (ハビネライフケア文化広場内)

TEL:0859-34-2424/FAX:0859-33-0679

E-mail:art-yonago@coral.broba.cc